

I CINQUE STILI BASE

(1)- STILE ERETTO

(2) STILE OBLIQUO

(3) STILE SPARSO

(4) STILE PENDENTE

(5) STILE ORIZZONTALE

L' IKEBANA BASE E' COMPOSTA DA TRE RAMI PRINCIPALI:

RAMO LUNGO - CHOSCI (CIELO)

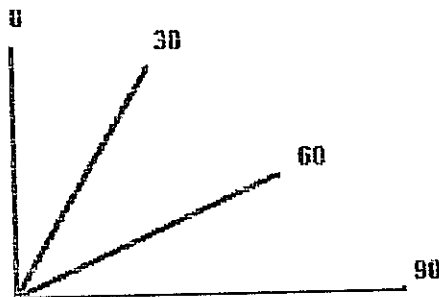
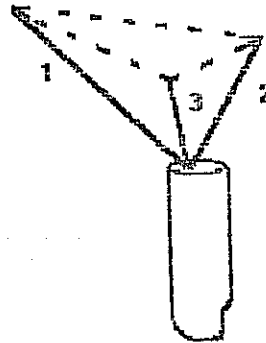
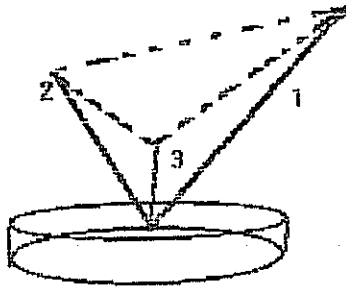
RAMO MEDIO - CHUSHI (UOMO)

RAMO CORTO - TANSHI (TERRA).

COMPLETANO L'IKEBANA GLI "ASSISTENTI".

PER QUESTI MATERIALI (CHE POSSONO ESSERE FIORI O RAMI) NON CI SONO RESTRIZIONI DI VARIETA', NUMERO O LUNGHEZZA.

LA STRUTTURA BASE E' DI TRE RAMI. ESSI DEVONO FORMARE UNA PIRAMIDE INVERTITA, PER DARE L' EFFETTO DI TRIDIMENSIONALITA'



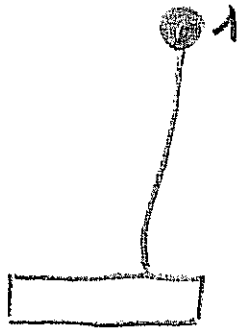
GLI STILI SONO DETERMINATI DALLA POSIZIONE DEL RAMO LUNGO - CHOSCI (CIELO)

**0-30 STILE ERETTO
30-60 STILE OBLIQUO**

**60-90 STILE SPARSO
90 STILE ORIZZONTALE
OLTRE 90 STILE PENDENTE**

SVILUPPO DI UN IKEBANA MORIBANA: STILE ERETTO

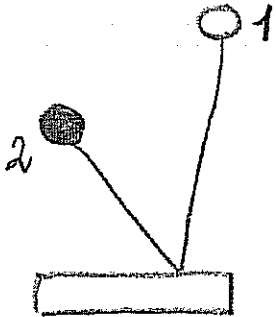
VERRANNO UTILIZZATI SETTE FIORI IN UN APPOSITO
CONTENITORE MORIBANA (TRE RAMI E QUATTRO
ASSISTENTI)



1)-Si sistema il kenzan in un angolo del contenitore.

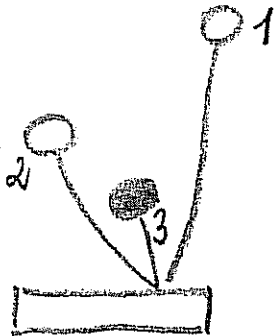
Si riempie il contenitore di acqua fino a coprire il kenzan.

Si sceglie con cura il fiore che diventera' il ramo lungo e si inserisce nel kenzan a circa 15 gradi dalla verticale

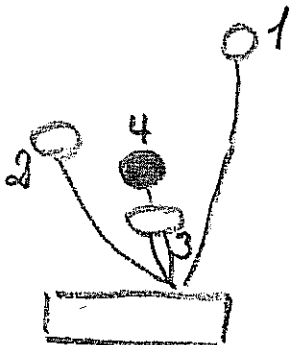


2)-Si sceglie con cura il fiore che diventera' il ramo medio e si

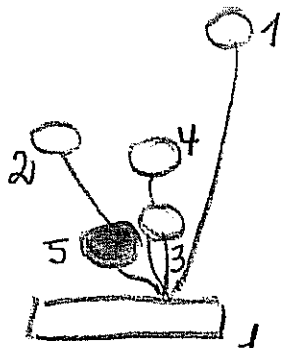
inserisce nel kenzan a 45 gradi verso sinistra.



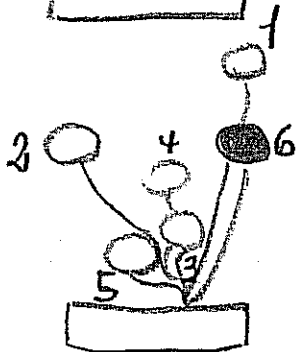
3)-Si sceglie con cura il fiore che diventera' il ramo corto e si inserisce a 60 gradi in direzione frontale



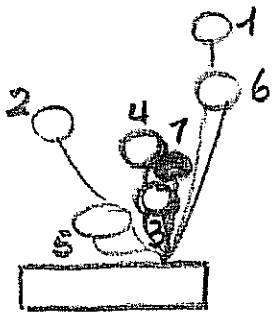
4)-Si inserisce il primo assistente nello spazio centrale corrispondente al vertice inferiore della piramide invertita



5)-Si inserisce il successivo assistente sulla sinistra e frontalmente rispetto al ramo medio. Esso deve anche essere piu' corto del fiore corto (3).



6)-Si inserisce un assistente sulla destra e davanti al fiore lungo (1) Esso deve essere leggermente piu' corto del fiore medio (2).



7)- Si inserisce un assistente nella parte posteriore. Esso deve essere piu' corto del fiore (4).

E' una regola fondamentale dell'Ikebana disporre sempre fiori e rami con una inclinazione verso l'osservatore allo scopo di aumentare la profondita', la tridimensionalita', la comunicazione di energia e di positivita'.